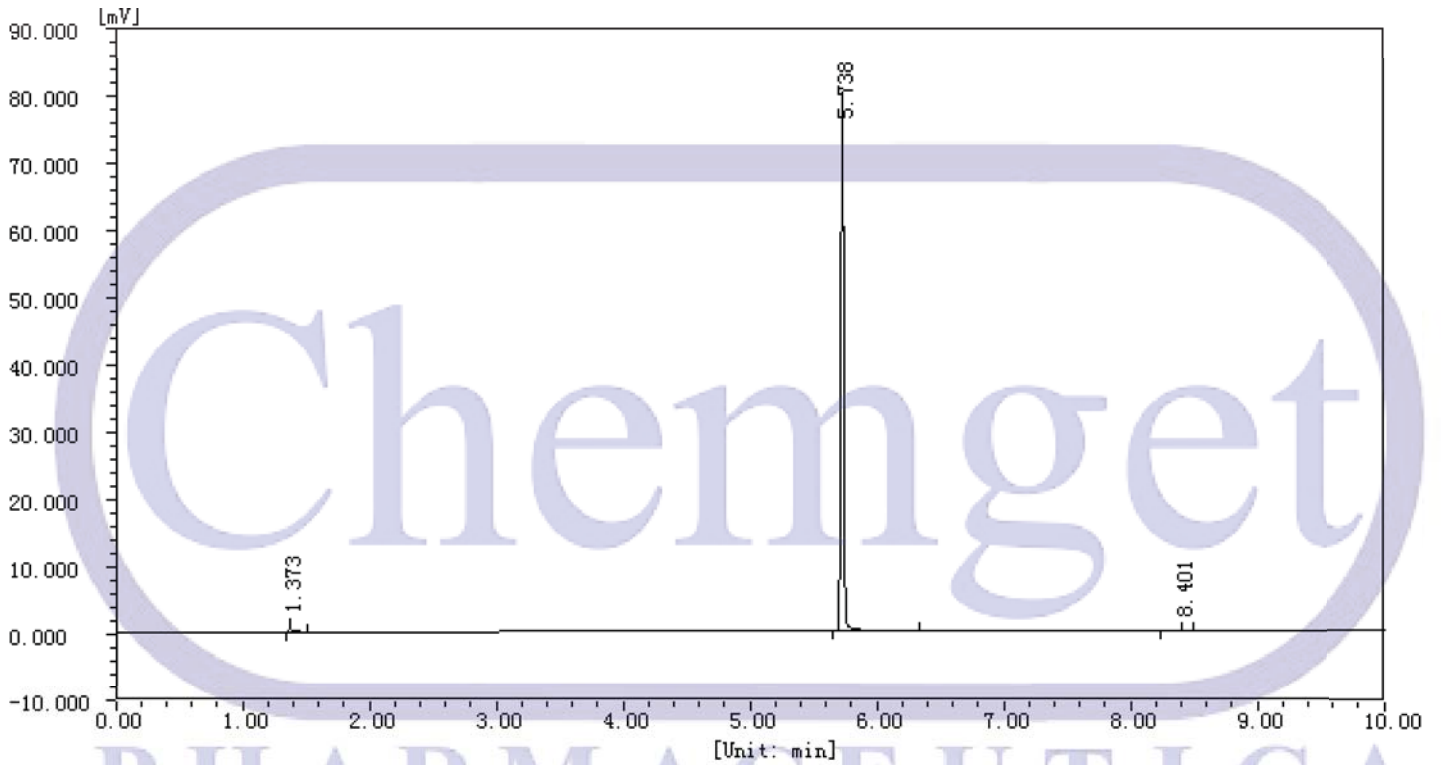


样品名称:
 实验单位: 实验人:
 计算方法: 归一法 送验单位:
 采样开始: 2022-12-21 14:58:27 采样结束: 2022-12-21 15:19:11
 分析周期: 20.74
 谱图路径: D:\FL97Plus\data_97plus\3-0001.src



PHARMACEUTICA

分析结果

| 峰序 | 组分名 | 保留时间 [min] | 半峰宽 [min] | 峰高 [uV] | 峰面积 [uV*s] | 峰面积 [%] | 含量 [%] | 峰类型 |
|-----|-----|---------------|--------------|------------|---------------|------------|-----------|-----|
| 1 | | 1.373 | 0.020 | 609.5 | 898.0 | 0.6954 | 0.6954 | BB |
| 2 | | 5.738 | 0.024 | 79042.7 | 127695.7 | 98.8742 | 98.8742 | VB |
| 3 | | 8.401 | 0.094 | 89.3 | 555.9 | 0.4304 | 0.4304 | BB |
| 总计: | | | | 79741.5 | 129149.6 | 100.0000 | 100.0000 | |