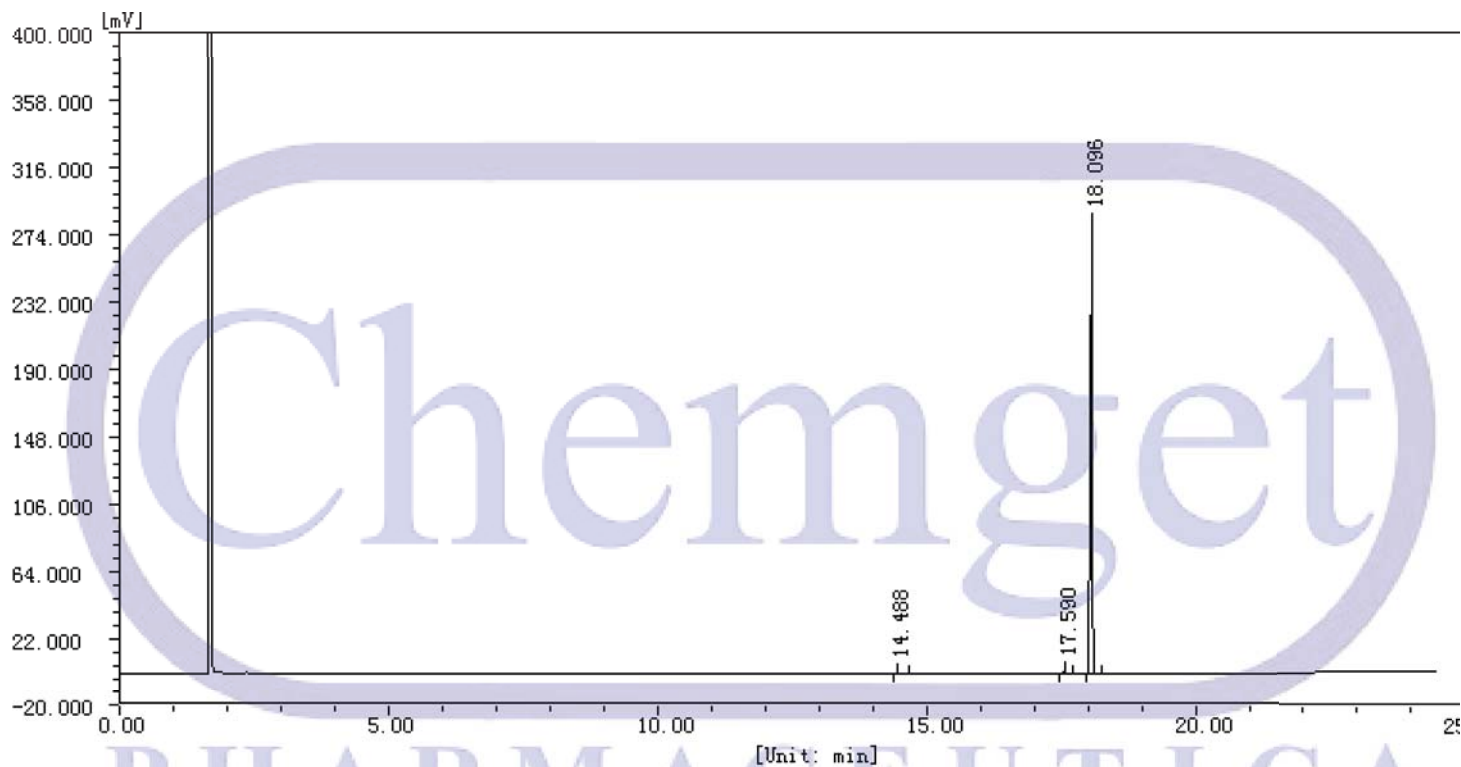


批次: 1216
实验单位:
计算方法: 归一法
采样开始: 2023-07-11 12:16:03
分析周期: 24.47 min
谱图文件名: 2-1-0711-1216.src

斜率/峰宽: 100.0/1.0



分析结果

峰序	组分名	保留时间 [min]	半峰宽 [min]	峰高 [uV]	峰面积 [uV*s]	峰面积 [%]	含量 [%]	峰类型
1		14.488	0.047	958.9	3153.1	0.4031	0.4031	BB
2		17.590	0.059	2468.5	8305.3	1.0616	1.0616	BB
3		18.096	0.043	281641.6	770850.7	98.5353	98.5353	BB
总计:				285069.0	782309.2	100.0000	100.0000	